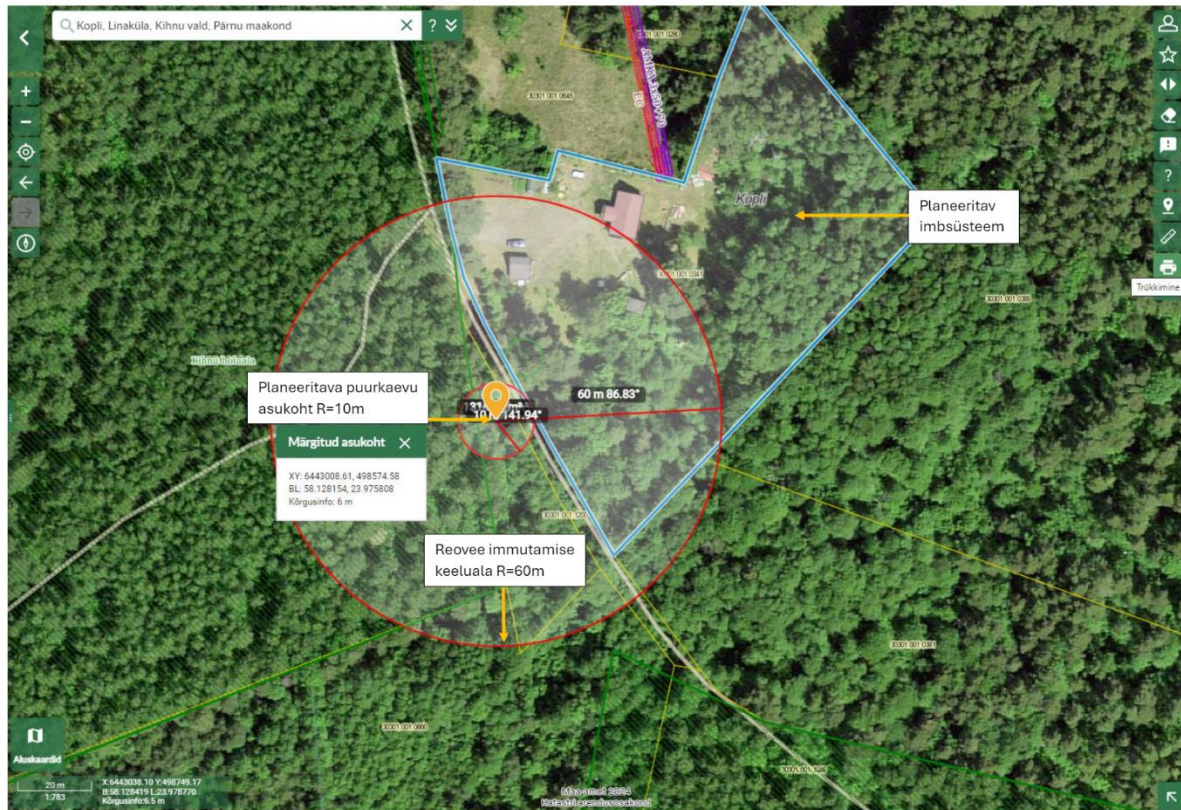


NÕUSOLEK

Käesolevaga kinnitan, et olen teadlik ja nõus Kopli, Linaküla, Kihnu vald, Pärnu maakond kinnistule (kat nr 30301:001:0342) puurkaevu rajamisega, millega kaasneb hooldusala 10m ning heit- ja sadevee immutamise keeluala 60 m, mis ulatub osaliselt RMK kuuluvale kinnistule.



Audru metskond 45 (kat nr 30301:001:0242), riigimaa volitatud esindaja Riigimetsa Majandamise Keskuse nimel kinnisvaraosakonna planeeringute spetsialist Jürgen Kusmin /allkirjastatud digitaalselt/ 15.04.2024.